



为独具慧眼的高保真发烧友准备的
经济实惠型布线解决方案

NORDOST

建立连接



LEIF (代名词; 生命)

Leif 融入生命，浑然天成

自 1991 年创立以来，Nordost 凭借全面的电缆设计方法，树立了卓越的声誉。为获得业界最高性能和最佳功能，马萨诸塞州工厂生产的每根电缆都由手工打造而成，它们进行了精心设计，使用最佳材料和几何形状。Nordost 认为，尽管电缆必然会发挥滤波作用，但作为电缆制造商，我们的宗旨是尽可能少地过滤声音，不仅要能真实地再现音乐，还要能在您自己舒适的听音室内营造纯粹而有凝聚力的表现。

Nordost 的入门级电缆系列是物美价廉、布线精简的完美典范。Leif 系列采用经过科学验证的方法和源于 Valhalla 及 Odin 系列的开发技术，并运用基本的电缆制造原理，即便是泛泛无奇

的组件和喇叭，也能获得动感十足、低损耗和逼真的表现。

Leif 电缆采用镀银 OFC 实芯导线构建而成，这些导线是 Nordost 优质音效的根本。之后用 Nordost 创新的精密 FEP 挤塑工艺处理导线，其中每根 Leif 导线都单独封装在 FEP 绝缘层中。这种技术改善了电缆的介电特性，有助于提高信号传输速度和精度。

在此基础上，Leif 电缆采用机械调谐结构设计，优化了导线的尺寸和间距，进一步增强了介电性能。



电源线

迈向真正高保真的第一步

为充分利用您的音响系统，奠定坚实的基础非常重要。高保真乃至中保真装备中使用的电源线都是这一基础的重要组成部分。您的组件能够实现的性能水平与运行系统本身的交流电源质量存在直接关系。即便是最泛泛无奇的组件，使用 Nordost 的 Leif 电源线也能达到新的潜力水平。

Leif 电缆得益于多年来 Nordost 参考标准级产品的开发研究，并恪守与我们备受推崇的 Valhalla 和 Odin 系列相同的基本设计理念。Leif 系列电源线采用 FEP 挤塑和叫做微单丝的专有工艺，这种工艺将单股 FEP 缠绕在每根导线上，然后封装在 FEP 管中，由此形成虚拟气隙。通过将微单丝技术引入电源线设计，可确保传输的交流电源不会限制或减慢电流，这样您的系统就能响应音乐信号的动态需求。



Leif 电源线是超快速、低损耗的电缆，它能保持交流电源的低源阻抗。将 Purple Flare、Blue Heaven 或 Red Dawn 电源线引入您的系统，将增强音乐再现中的动感、色彩和质感，为您系统的表现力更添一种逼真感。

PURPLE FLARE

绝缘材料：聚全氟乙丙烯 (FEP)

结构：微单丝设计

导线：2 x 16 AWG

材料：65 股 99.9999% OFC

电容：10.0 皮法/英尺

DC 电阻：每 1000 英尺/304 米 4.4 欧姆

端接：美式 (NEMA)、欧式 (Schuko)、英式 (13 安) 或澳式至 IEC-C7 (8 字尾)

BLUE HEAVEN

绝缘材料：聚全氟乙丙烯 (FEP)

结构：微单丝设计

导线：3 x 16 AWG

材料：65 股 99.9999% OFC

电容：10.0 皮法/英尺

DC 电阻：每 1000 英尺/304 米 4.4 欧姆

端接：美式 (NEMA)、欧式 (Schuko)、英式 (13 安) 或澳式至 IEC-C15 (15A IEC)

RED DAWN

绝缘材料：聚全氟乙丙烯 (FEP)

结构：微单丝设计

导线：3 x 14 AWG

材料：105 股 99.9999% OFC

电容：10.0 皮法/英尺

DC 电阻：每 1000 英尺/304 米 2.8 欧姆

端接：美式 (NEMA)、欧式 (Schuko)、英式 (13 安) 或澳式至 IEC-C15 (15A IEC) 或 IEC-C19 (20A IEC)







PURPLE FLARE

MADE IN USA

PURPLE FLARE

FOK

模拟互连线

一种实现精湛音效的简单解决方案

理想的高品质音频线既不会增加也不会减损它所承载的信号。通过在您的音响系统中增添这样的中性线，即可获得更逼真的表现力。Nordost Leif 系列互连线的决定性因素并不在于滤波器或稀有材料，而在于精准的工程设计和细致入微的结构。

Leif 系列模拟互连线有四种不同的系列：White Lightning、Purple Flare、Blue Heaven 和 Red Dawn。这四种互连线中的每一种均采用镀银实芯 OFC 导线构建而成，历经复杂的 FEP 挤塑工艺，以增强电缆绝缘层的介电性质。之后这些电缆端接在镀金 XLR 或 RCA 接头中。Leif 系列互连线是中保真和高保真组件的完美接口，可最大限度传输信号，不会滤波，也不会为预期的声音增色。



WHITE LIGHTNING

绝缘材料：聚全氟乙丙烯 (FEP)
导线：4 x 26 AWG
材料：镀银 99.9999% 实芯 OFC
电容：43.0 皮法/英尺
电感：0.046 微亨/英尺
传播速度：光速的 85%
总体屏蔽范围：95% 编织
端接：镀金 RCA 或 XLR

PURPLE FLARE

绝缘材料：聚全氟乙丙烯 (FEP)
导线：6 x 26 AWG
材料：镀银 99.9999% 实芯 OFC
电容：55.0 皮法/英尺
电感：0.037 微亨/英尺
传播速度：光速的 85%
总体屏蔽范围：95% 编织
端接：镀金 RCA 或 XLR

BLUE HEAVEN

绝缘材料：聚全氟乙丙烯 (FEP)
导线：4 x 24 AWG
材料：镀银 99.9999% 实芯 OFC
电容：45.0 皮法/英尺
电感：0.046 微亨/英尺
传播速度：光速的 85%
总体屏蔽范围：95% 编织
端接：镀金 RCA 或 XLR

RED DAWN

绝缘材料：聚全氟乙丙烯 (FEP)
导线：6 x 24 AWG
材料：镀银 99.9999% 实芯 OFC
电容：60.0 皮法/英尺
电感：0.035 微亨/英尺
传播速度：光速的 85%
总体屏蔽范围：95% 编织
端接：镀金 RCA 或 XLR



低音炮线

完美融合

使用 Blue Heaven 低音炮线，音乐发烧友就能将低音炮与喇叭完全集成到一起，从而营造一种多姿多彩的体验，甚至能突出展现频谱的最低频率扩展。这种设计巧夺天工的互连线专门用于高品质立体声和家庭影院应用中的低音炮。其扁平的并联结构确保信号损耗较低，因而成为远距离传送线路电平信号的理想选择。Blue Heaven 低音炮线意在提供卓越的低频性能，来从任何低音炮中获得更高的清晰度和深度，同时保持必要的精度和速度，以便从音乐、电影和电视节目中获得饱满、无缝和无所不包的音效。



BLUE HEAVEN

绝缘材料：聚全氟乙丙烯 (FEP)
结构：扁平，并联
导线：4 x 22 AWG
材料：镀银 99.9999% 实芯 OFC
电容：60.5 皮法/英尺
电感：0.03 微亨/英尺
传播速度：光速的 74%
总体屏蔽范围：95% 编织
端接：镀金 RCA 或 XLR
配置：直型、Y 型或 Y 至 Y 型

iKable 互连线

数字化的别样演绎

在数字文件和便携式音响设备已从一种新鲜事物转变为音响系统标配的时代，高品质的辅助电缆尤显宝贵。有了 Blue Heaven iKable，现在便可以从便携式音响设备获得渴求的高品质音效。Blue Heaven iKable 将镀银 OFC 实芯导线与 Nordost 创新的精密 FEP 挤塑工艺融为一体，大大提升了介电性质，改善了信号传输的速度和精度。最终的结果便是细致、动感地再现您的数字音乐文件，而之前以此价位是无法做到的。



BLUE HEAVEN

绝缘材料：聚全氟乙丙烯 (FEP)
导线：4 x 24 AWG
材料：镀银 99.9999% 实芯 OFC
电容：45.0 皮法/英尺
电感：0.046 微亨/英尺
传播速度：光速的 80%
总体屏蔽范围：95% 编织
端接：镀金接头，3.5 毫米立体声迷你插头至 3.5 毫米立体声迷你插头，（2 个）XLR 或（2 个）RCA 插头



唱臂线

您 LP 的 MVP

拾音头（特别是现代动圈）产生的细微信号，可能比 CD 播放器的平均输出小 500 到 5000 倍。如此脆弱的信号需要专用的低电容电缆，才能保护最精细的细节和质感免受拖尾和信号丢失的影响。另外，由于唱臂线的位置在信号链的起始处，因而使得它成为系统中最为关键且影响最大的电缆之一。Blue Heaven 唱臂线提供双重接地和有效屏蔽，其结构实现了必要的低损耗电气特性，可将束缚在 LP 系列凹槽中的音乐表现力释放出来。借助 Blue Heaven 唱臂线，现在有了一种经济实惠的方式来聆听唱片中的每处细节。

BLUE HEAVEN

绝缘材料：聚全氟乙丙烯 (FEP)

导线：4 x 24 AWG，带 26 AWG 排扰线

材料：镀银 99.9999% 实芯 OFC

电容：45.0 皮法/英尺

电感：0.046 微亨/英尺

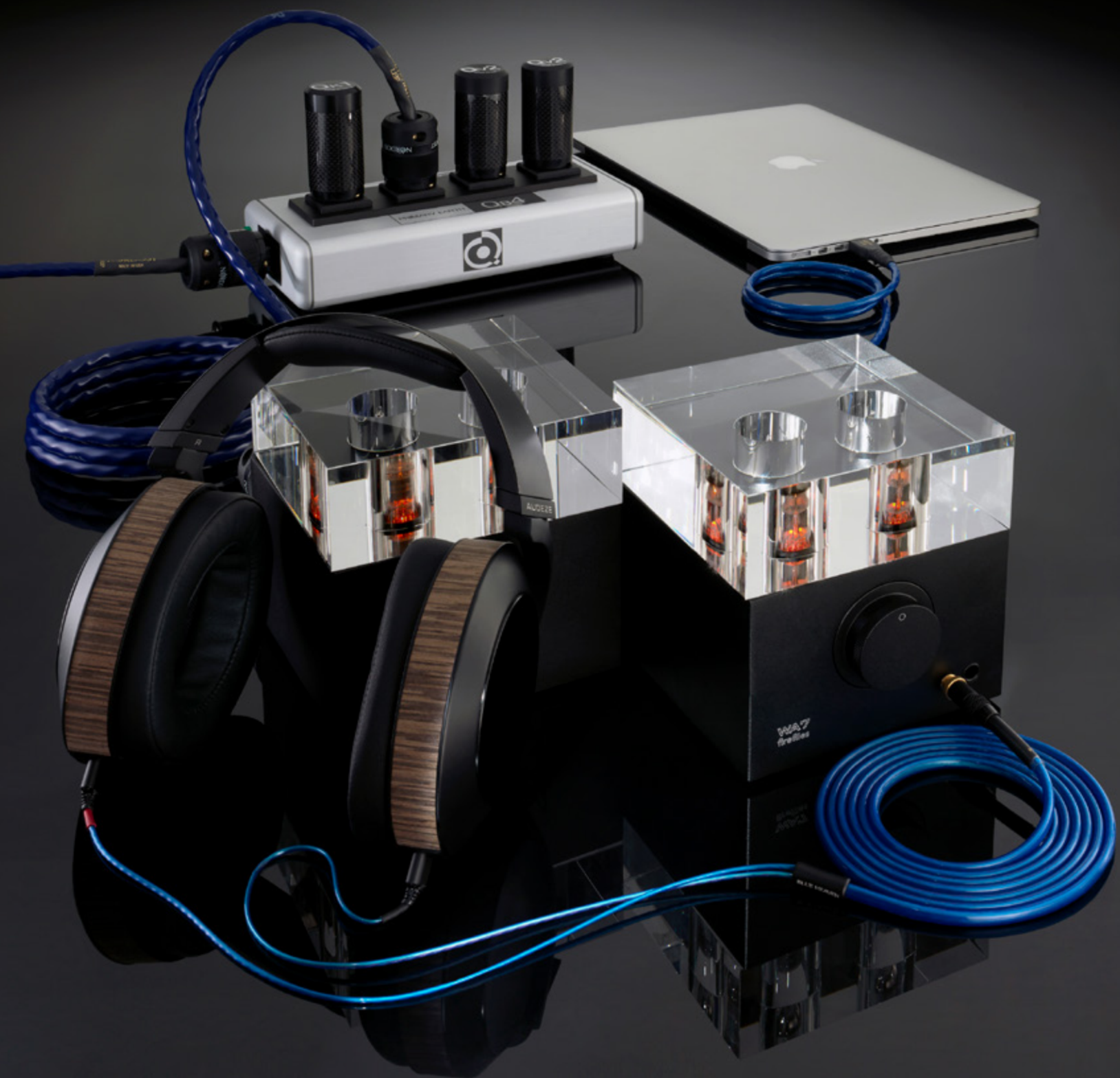
传播速度：光速的 85%

总体屏蔽范围：95% 编织

端接：Nordost MoonGlo 直型或 90° 轻量型

5 引脚 Din，镀金 RCA 或 XLR 双线接地





耳机线

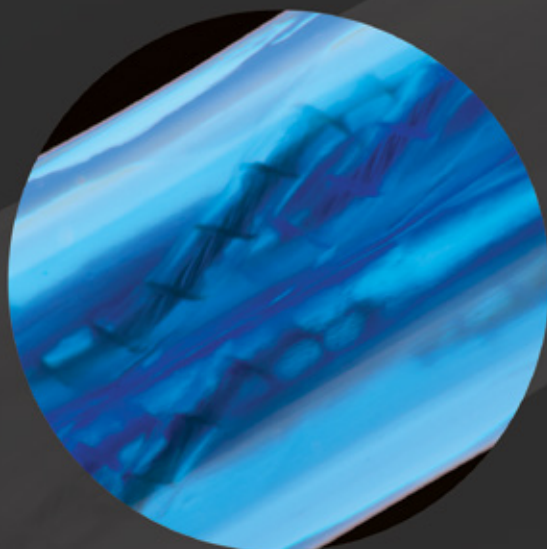
音乐直达耳中

拥有个人音响装备已成为未来发烧友的普遍门槛，而如果没有高质量的耳机，个人音响配置就不算完美。但与所有音响组件一样，即便是耳机也需要坚实的基础才能发挥其全部性能潜力。Nordost 的 Blue Heaven 耳机线是对许多耳机附带的低劣可拆卸线缆的深刻改进，将聆听体验提升到新的高度。

Blue Heaven 耳机线是对技术创新、柔韧性和强度的独特融合，为中高端耳机提供了最佳接口。Nordost 使用 34 AWG 7/42 导线，这些导线扭绞成 Litz 结构，增加了灵活性，消除了摩擦电噪声，改善了机械阻尼。而后应用我们专有的微单丝技术，包括用一股 FEP 单独包裹每根导线，然后将其封装在挤塑 FEP 绝缘层中，从而大大改善电缆的介电性能。

与其他许多通常插入后留置便可 的电缆不同，耳机线会经常取出、移动和拉动，故而耐用性十分重要。为适应耳机线的这些额外需求，Nordost 在该种电缆的构造中加入了芳纶纤维强度构件。使用芳纶纤维的目的有两个：不仅确保电缆的机械完整性，还能转移导线的应变，此外芳纶纤维的共振特性也可以改善音质。

Blue Heaven 耳机线采用 3.5 毫米立体声迷你插头进行端接，并配有 3.5 毫米至 6.3 毫米（1/4 英寸）旋入式立体声唱机转接头，通过它可以轻松地牢固旋入原始终端。鉴于存在各种各样的端接，因此 Blue Heaven 耳机线兼容耳机市场中许多种播放器。



BLUE HEAVEN

绝缘材料：聚全氟乙丙烯 (FEP)

结构：微单丝 7 股 Litz 设计

导线：4 x 34 AWG

材料：99.9999% OFC

电容：10.7 皮法/英尺

电感：0.15 微亨/英尺

传播速度：光速的 80%

端接：所有电缆均采用 3.5 毫米立体声微型接头进行端接，并配有旋入式 1/4 英寸（6.3 毫米）立体声唱机转接头。有关电缆耳机端兼容的耳机和可用的端接选项，请访问 www.nordost.com。

美国制造



以太网线

用于数据传输的理想接口

在将一流的 AV 组件连接到家庭网络时，高质量的以太网线是实现合适交互的关键。Blue Heaven 以太网线是数字驱动的高保真发烧友梦寐以求的解决方案。Blue Heaven 以太网线采用屏蔽双绞线对 (s/ftp) 设计，彻底消除了串扰，同时提高了抗噪性，并保持远距离传输数据文件的完整性。这种突破性的电缆可以将网络附加存储 (NAS) 设备和音乐流完全集成到高保真系统中，同时提高其声音表现力。

BLUE HEAVEN

绝缘材料：高密度聚合物
结构：屏蔽金属箔双绞线对设计 (s/ftp)
导线：8 x 24 AWG
材料：实芯铜导线
总体屏蔽范围：全屏蔽双重编织
端接：屏蔽型 8P8C/RJ45 接头



USB 线

树立电脑音响的标准

电脑音响在过去十年中越来越受欢迎。最近，音乐爱好者通过集成音乐服务器和 DAC，或使用笔记本电脑作为双声道和个人音响系统的来源，把握机会简化自己享受音乐的过程。但是，为了保持甚至提高系统性能，重要的是不要忽视系统布线的任何一个方面。Nordost Leif 系列提供超高速、低损耗的 USB 线，专为从电脑音响源提供最佳效果而设计。

Nordost 的 Leif 系列中提供各种 USB 线。鉴于当今高保真发烧友的各种应用和要求，Leif USB 提供了 USB C、微型 B、迷你 B 以及经典的 A-B 端接。但无论何种应用，可以肯定的是，将 Nordost USB 线整合到您的系统中，是以最高精度提供一串串由 1 和 0 组成的重要数字，保持适当阻抗，将您的高保真系统大幅提升到新性能水平的最有效途径。



PURPLE FLARE

绝缘材料：聚全氟乙丙烯 (FEP)
结构：双绞屏蔽线对设计
导线：4 x 28 AWG
材料：股绞镀银 99.9999% OFC
屏蔽层：双层金属箔和编织层，100% 覆盖
传播速度：光速的 70%
端接：标准 A 型至标准 A 型、标准 B 型、微型 B 型或迷你 B 型 USB 2.0

BLUE HEAVEN

绝缘材料：聚全氟乙丙烯 (FEP)
结构：微单丝和双绞屏蔽线对设计
导线：4 x 20 AWG
材料：股绞镀银 99.9999% OFC
屏蔽层：双层金属箔和编织层，100% 覆盖
传播速度：光速的 86%
端接：标准 A 型或 B 型 USB 2.0

RED DAWN

绝缘材料：聚全氟乙丙烯 (FEP)
结构：微单丝，混合双绞线/非双绞线几何形状
材料：股绞镀银 99.9999% OFC
屏蔽层：双层金属箔和编织层，100% 覆盖
端接：C 型至标准 B 型、微型 B 型或迷你 B 型 USB 2.0



数字互连线

消除抖动

数字化数据流的安全传输取决于在传输链内实现精准阻抗。S/PDIF 传输标准规定采用 75 欧姆同轴引线，但令人惊讶的是，很少有电缆符合这一规格。

Blue Heaven 数字化互连线是一种 75 真欧姆导线。它采用微单丝同轴结构。无论电缆长度如何，这种先进的拓扑结构都能让我们实现卓越的电气性能和几何精度。Blue Heaven 数字化互连线确保高速、低损耗特性，并且由于存在 BNC 终端，因此即使在接头上也能恪守 75 欧姆的标准。每根 Blue Heaven 数字化互连线都配有一对 75 真欧姆 BNC-RCA 转接头，所以这种电缆在任何同轴输入或输出组合中都具有一致的性能。



BLUE HEAVEN

绝缘材料：聚全氟乙丙烯 (FEP)
结构：微单丝
导线：1 x 24 AWG
材料：镀银 99.9999% 实芯 OFC
电容：14.0 皮法/英尺
阻抗：75 欧姆
传播速度：光速的 85%
总体屏蔽范围：95% 编织
端接：镀金 75 真欧姆 BNC，
镀金 BNC 至 RCA 转接头

美国制造



HDMI 线

美国制造的 AV 解决方案

数字化互连线需要极其精确的阻抗特性、精密的公差和一致的几何形状——对于高性能 HDMI 线尤其如此。为了有机会满足 HDMI 严格的规范和传输标准，电缆和端接必须在整个生产过程中保持格外一致。保证这一点的唯一方法是在内部实施制造和质量控制。Blue Heaven HDMI 线完全在美国 Nordost 工厂制造和手工端接，采用我们专有的微单丝结构，可提供卓越的电气和机械特性。这是我们能够保证电缆性能绝对一致，并提供您的系统所能实现的电影和音乐表现力的唯一方式。Blue Heaven HDMI 是您真正可以信赖的电缆，每次都能及时满足您的所需。



BLUE HEAVEN

描述： 带有以太网接口的高速 HDMI 线

绝缘材料： 聚全氟乙丙烯 (FEP)

结构： 微单丝双轴屏蔽线对设计

导线： 19 x 26 AWG

材料： 镀银 99.9999% 实芯 OFC

传播速度： 光速的 86%

总体屏蔽范围： 100% 全覆盖

认证： DPL 高速认证 (5 米长)

端接： 镀金屏蔽型 HDMI 接头

美国制造



喇叭线

扁平结构 - 效果最佳

如果您对 Nordost 产品还不太熟悉, 那么您唯一知道的很可能就是我们独特的扁平结构的喇叭线。电缆采用扁平结构不仅仅只是一项让我们在竞争中脱颖而出的策略。事实上, 扁平喇叭线的性能更好。在我们的喇叭线中引入平面几何形状, 能够减少产品中的电容、股线绞合和趋肤效应。如果这一切都是真的, 那为何 Nordost 是唯一一家采用这种设计的电缆制造商? 因为只有 Nordost, 才拥有以必要的精度来生产超薄、气密、耐用的扁平电缆, 从而打造高品质音频线的技术。

Nordost Leif 系列喇叭线采用镀银实芯 OFC 导线构建而成, 历经复杂的 FEP 挤塑工艺, 以增强电缆绝缘层的介电性质。而后电缆会端接在镀金香蕉型或 Y 型 Z 插头中。Leif 系列喇叭线将为您的音响系统带来显著增益, 并为您的系统带来物超所值的电源和音乐表现力。



WHITE LIGHTNING

绝缘材料: 聚全氟乙丙烯 (FEP) 导线: 10 x 26 AWG
材料: 镀银 99.9999% 实芯 OFC
电容: 8.7 皮法/英尺
电感: 0.18 微亨/英尺
传播速度: 光速的 94%
端接: 镀金 Y 型或香蕉型 Z 插头

PURPLE FLARE

绝缘材料: 聚全氟乙丙烯 (FEP) 导线: 14 x 26 AWG
材料: 镀银 99.9999% 实芯 OFC
电容: 9.25 皮法/英尺
电感: 0.17 微亨/英尺
传播速度: 光速的 94%
端接: 镀金 Y 型或香蕉型 Z 插头

BLUE HEAVEN

绝缘材料: 聚全氟乙丙烯 (FEP) 导线: 16 x 26 AWG
材料: 镀银 99.9999% 实芯 OFC
电容: 9.6 皮法/英尺
电感: 0.16 微亨/英尺
传播速度: 光速的 95%
端接: 镀金 Y 型或香蕉型 Z 插头

RED DAWN

绝缘材料: 聚全氟乙丙烯 (FEP) 导线: 20 x 26 AWG
材料: 镀银 99.9999% 实芯 OFC
电容: 10.0 皮法/英尺
电感: 0.155 微亨/英尺
传播速度: 光速的 95%
端接: 镀金 Y 型或香蕉型 Z 插头





NORDOST
MADE IN USA



NORDOST
MADE IN USA



NORDOST
MADE IN USA

NORDOST
MADE IN USA

Sort Kone

音响系统中的每个音频组件都易受到破坏性振动的影响。虽然市面上有几种隔离器能保护您的装备免受进入组件的周围振动的影响，不过外部振动只是一部分问题而已。最有害的机械能不会从外部进入设备，而是由音频电路及其电源内部产生。变压器、电源电容器乃至有源设备本身都会在工作时振动，这些振动恰好发生在脆弱信号所处的位置，从而导致造成音乐拖尾和失真的时序误差。Sort Kone 专门用于处理这种对音频保真度的威胁。

Nordosts Sort Kone 是共振控制设备。它们具有独特的三部分结构，能形成一个机械二极管，当施加压力时，就会形成一条单向通道，供外来能量从电子装置的底盘中逸出。将 Sort Kone 放在音频组件下（每个装置至少需

要三个 Sort Kone）时，效果确凿无疑：音乐变得更加聚焦，系统性能的深度和透明度增加，动态范围扩大。Nordost Sort Kone 有四个级别的性能，可满足各种系统和预算需求。



AS: 铝柱、铝座、硬化钢联轴器球。

AC: 铝柱、铝座、升级版陶瓷联轴器球。

BC: 铜柱、铜座元件、升级版陶瓷联轴器球。

TC: 钛柱、钛座、升级版陶瓷联轴器球。



ECO 3X

如今的最新技术支持多种源选项和越来越复杂的音频/AV 系统，但这些系统生成过多静电，导致空间感平平无奇，动感受到抑制。在电缆护套、机架、驱动装置下的塑料锥体、电视和电脑屏幕、CD、SCD、DVD 和蓝光光盘上使用防静电处理，可以改善视觉和音频性能。一旦静电被消除，您的系统就能实现前所未有的惊人灵动和清晰。



系统安装与 调谐光盘

这张测试光盘还提供大量经过验证的诊断音轨，有助于进行喇叭定位和低音炮一体化、性能检查、问题定位和系统调试。借助这款实用工具，您不仅可以检查喇叭是否正常工作并在室内发声，还可以映射和调整声场和进行角度调整，测试动态范围和节奏融合，甚至可以为您的系统消磁和烧录。



WHITE LIGHTNING

互连线
均衡互连线
喇叭线



PURPLE FLARE

互连线
均衡互连线
USB 2.0 线
8 字尾 电源线
喇叭线



BLUE HEAVEN

互连线
均衡互连线
低音炮线
iKable
唱臂引线
耳机线
以太网线
75 欧姆数字引线
USB 2.0 线
HDMI 线
电源线
喇叭线



RED DAWN

互连线
均衡互连线
USB C 型线
电源线
喇叭线



NORDOST

建立连接

Nordost 93 Bartzak Drive Holliston MA 01746 USA

电子邮箱: info@nordost.com
网站: www.nordost.com

2018 年 8 月